

Lebensstile und Logistik

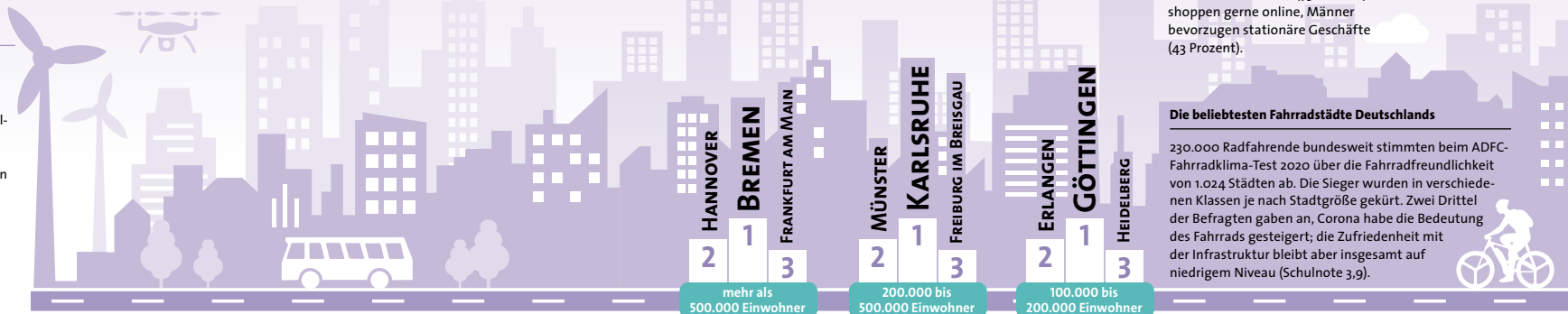
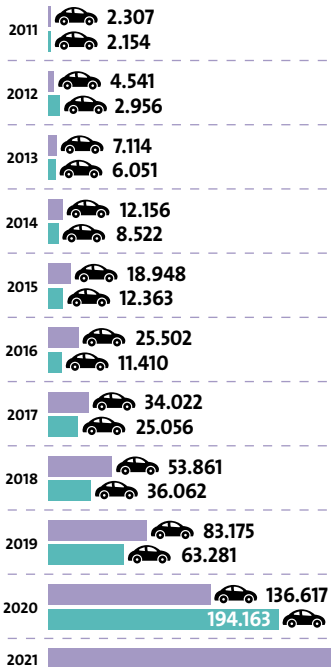
Der Zeitgeist beeinflusst das Verhalten einer Gesellschaft. Was normalerweise fließend und eher unbemerkt passiert, sticht unter besonderen Umständen deutlicher heraus: Klimanotstand und Corona münden in kollektive Reaktionen weltweit. Die Logistik ist gut beraten, diese Entwicklung zu antizipieren.

Elektrifiziert auf die Straße

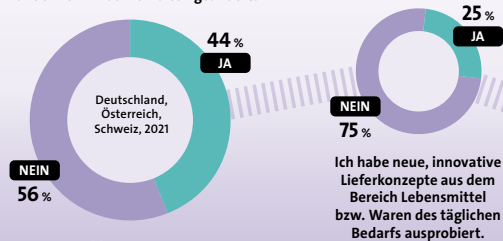
Die im Jahr 2020 beschlossene Innovationsprämie als Erhöhung des Umweltbonus für elektrifizierte Fahrzeuge, eine verbesserte Ladeinfrastruktur und das Drängen auf Nachhaltigkeit zeigen Wirkung: Die Zulassungszahlen für E-Autos sind im Vergleich zu den Vorjahren kräftig gestiegen. Im Verhältnis zu Verbrennern ist ihr Anteil allerdings immer noch gering.

Anteil der Elektrofahrzeuge in Deutschland

■ Bestand am 1.1. des Jahres ■ Neuzulassungen



Haben Sie aufgrund der Corona-Pandemie Ihr Kaufverhalten geändert?



BERLIN

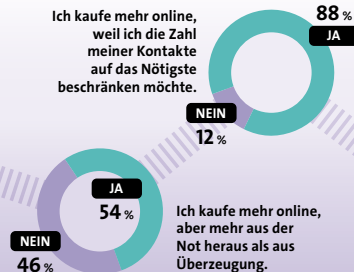
11.091 E-Scooter

2,97 Bewegungen pro Tag und E-Scooter

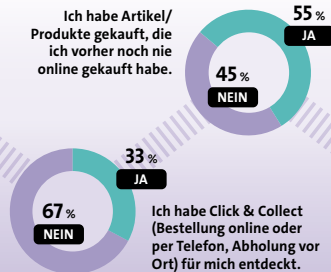
E-Scooter? Don't believe the hype!

Über 11.000 E-Scooter von Sharing-Anbietern sind in Berlin unterwegs. Sie werden aber im Schnitt nur knapp dreimal täglich und nur auf Kurzstrecken bewegt. Die Nachhaltigkeitsbilanz der Scooter ist vor allem im Vergleich zum Fahrrad sehr fragwürdig – und das Leihen ein vergleichsweise teurer Spaß.

Ich kaufe mehr online, weil ich die Zahl meiner Kontakte auf das Nötigste beschränken möchte.



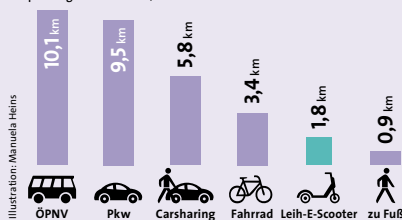
Ich habe Artikel/Produkte gekauft, die ich vorher noch nie online gekauft habe.



Pandemie-Auswirkungen auf das Kaufverhalten

In einer Untersuchung in den DACH-Ländern gab fast die Hälfte der Befragten an, ihr Kaufverhalten habe sich aufgrund der Corona-Pandemie nicht geändert. In Detailfragen zeigt sich aber doch ein angepasstes Vorgehen.

Durchschnittlich zurückgelegte Strecke pro Weg nach Vehikeln, 2019



CO₂-Emissionen Beispiel München

