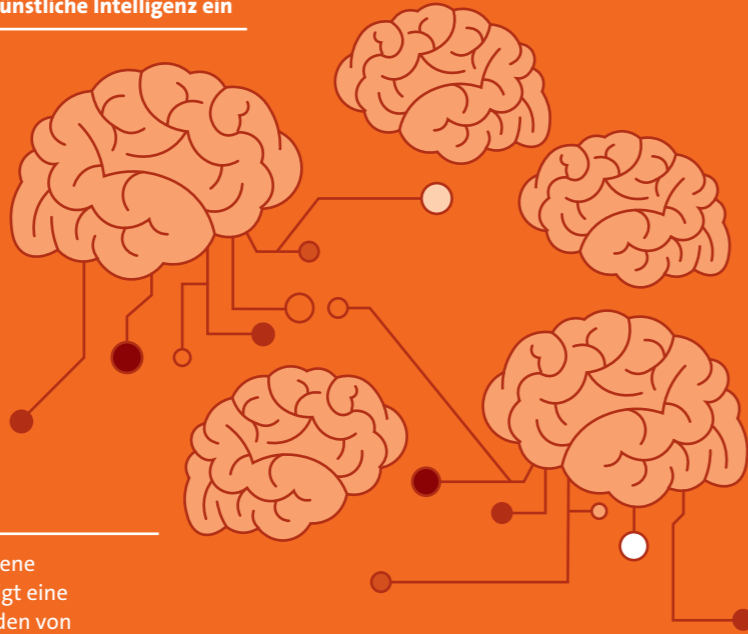


Digitales trifft Reales

Prozessoptimierung, Entwicklung neuer Geschäftsmodelle, Kosteneinsparungen – gute Gründe für die Digitalisierung gibt es im Supply Chain-Management zuhauf. Zahlreiche Pilotprojekte, Prototypen und Planspiele zeigen mittlerweile: Die Logistik ist dabei, eine digitale Kultur zu entwickeln.

Vier von zehn deutschen Start-ups setzen bereits künstliche Intelligenz ein

Sowohl künstliche Intelligenz (KI) als auch Big Data haben eine große Bedeutung für die Wettbewerbsfähigkeit deutscher Unternehmen, sagen 96 Prozent der Gründer in Deutschland. Diese Einschätzung spiegelt sich auch in der Praxis wider: 43 Prozent der deutschen Start-ups setzen mit ihrer Geschäftsidee auf KI. Die Angaben resultieren aus einer Bitkom-Umfrage unter 302 IT- und Internet-Start-ups in Deutschland.

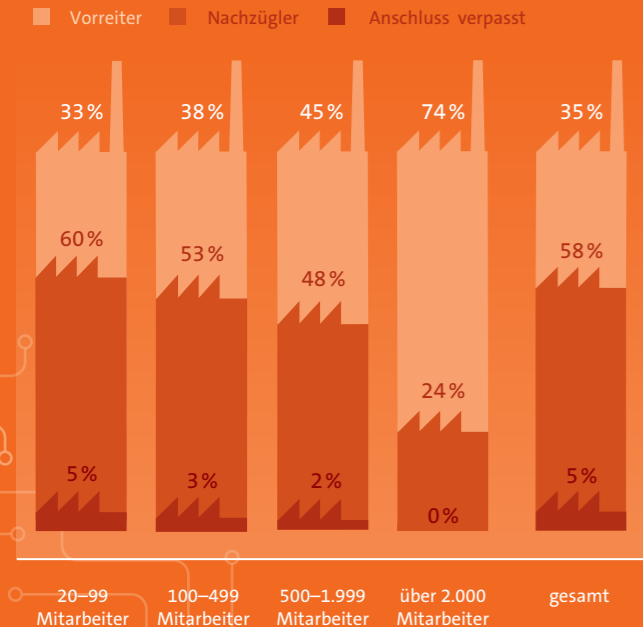


Quellen: Bitkom-Research, Statista, Google, Kühne Logistics University, McKinsey & Company Illustration: Diesundjehnes

Je größer, desto weiter

Die Unternehmensgröße ist maßgeblich für die eigene Einschätzung zum Grad der Digitalisierung. Das zeigt eine Umfrage unter 604 Geschäftsführern und Vorständen von Unternehmen mit 20 und mehr Beschäftigten.

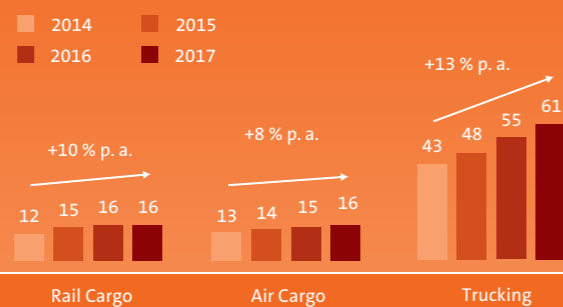
Einschätzung von Unternehmen zum eigenen Stand bei der Digitalisierung (in Prozent; Differenzen zu 100 % durch unspezifische Antworten)



Ok Google, hey Siri und Alexa!

Die Zahl der Google-Suchen zu Fachbegriffen wächst in allen Logistikparten. Ein Viertel aller Online-Suchen zur Logistik erfolgt bereits über Smartphones. Jede fünfte Suchanfrage auf dem Smartphone wird über Sprachassistenten ausgeführt.

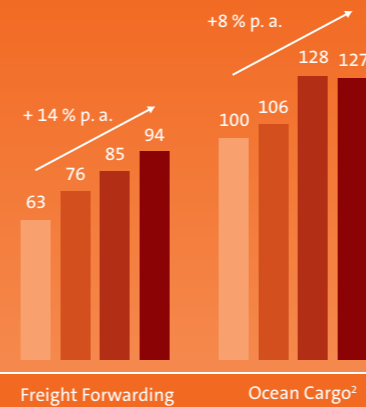
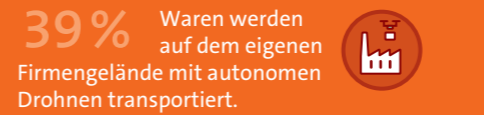
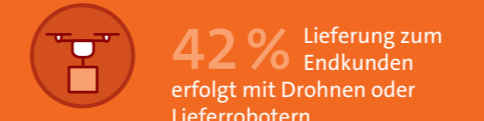
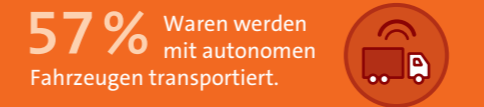
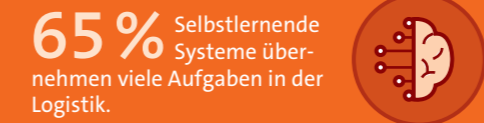
Indexierung auf das höchste Niveau in allen Teilsektoren im Jahr 2014*



* Google-Suchvolumen in 15 Ländern Europas. Die Suchanfragen-Kategorisierung nach Logistikparten erfolgte auf Basis einer Schlüsselwort-Kollektion.

Digitale Technologien für die Logistik

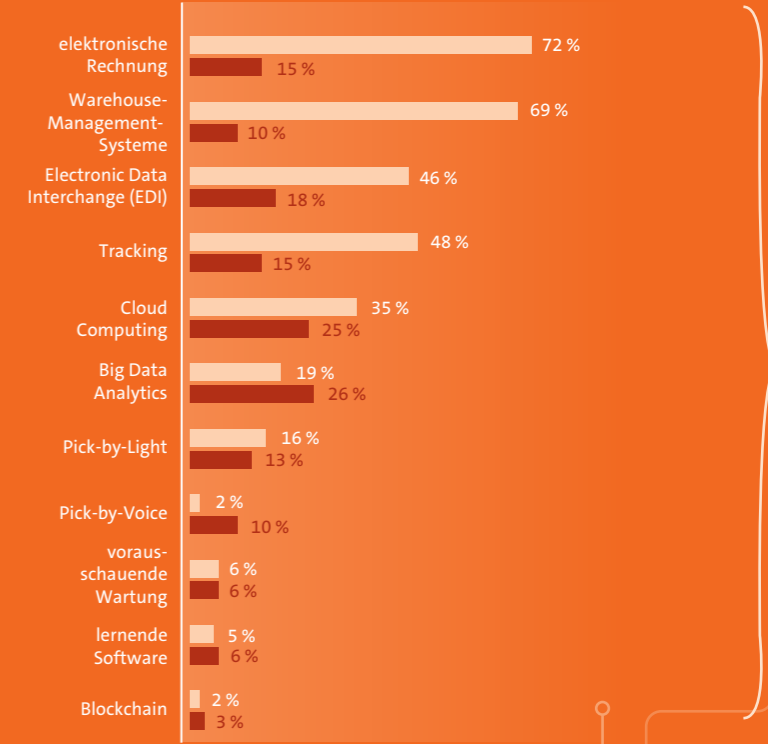
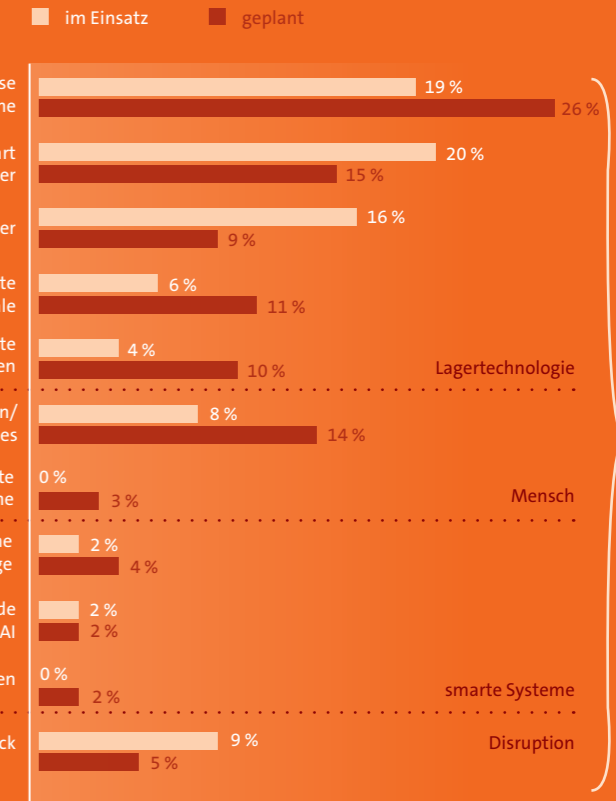
Welchen digitalen Technologien Supply Chain-Manager die besten Verbreitungschancen in den nächsten zehn Jahren zurechnen, zeigt eine Umfrage unter mehr als 500 Experten aus Unternehmen mit Logistikprozessen, die der Digitalverband Bitkom durchgeführt hat.



² Suchvolumen 2017 beeinflusst durch Branchenkonsolidierung

Heute schon im Einsatz – oder konkret geplant

Im Bereich der Logistik haben die Unternehmen heute schon diverse digitale Maßnahmen ergriffen oder eine konkrete Umsetzung zeitnah geplant, wie eine Umfrage von Bitkom-Research ergibt.



Systeme

Anwendungen