

PROJEKT BVL

Image der Logistik

AGENDA

1. Teamvorstellung
2. Vorgehensweise
3. Hypothesenaufstellung
4. Auswertung - Fragebogen
5. Auswertung – Kreativmethode
6. Konzeptideen
7. Fazit

TEAM

Projektleitung



Viktoria
Hiemer



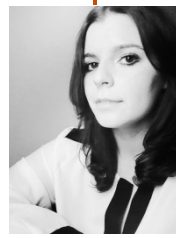
Kristina
Selzer



Merve
Koyun



Daniel
Wörner



Maria
Apel



Joseph
Kemmer



Pelin
Yesilkaya



Marco
Fast



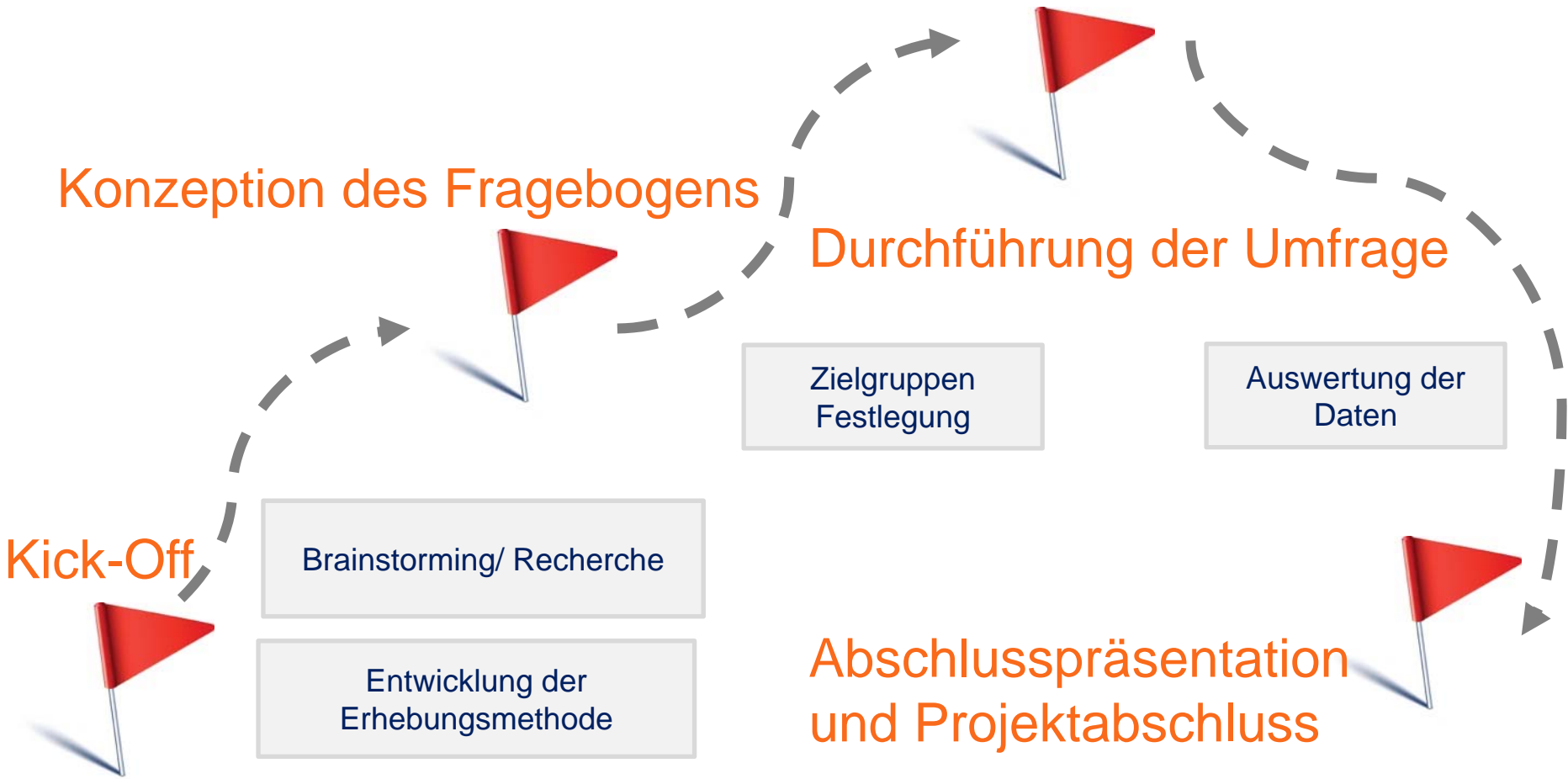
Jonathan
Jetter

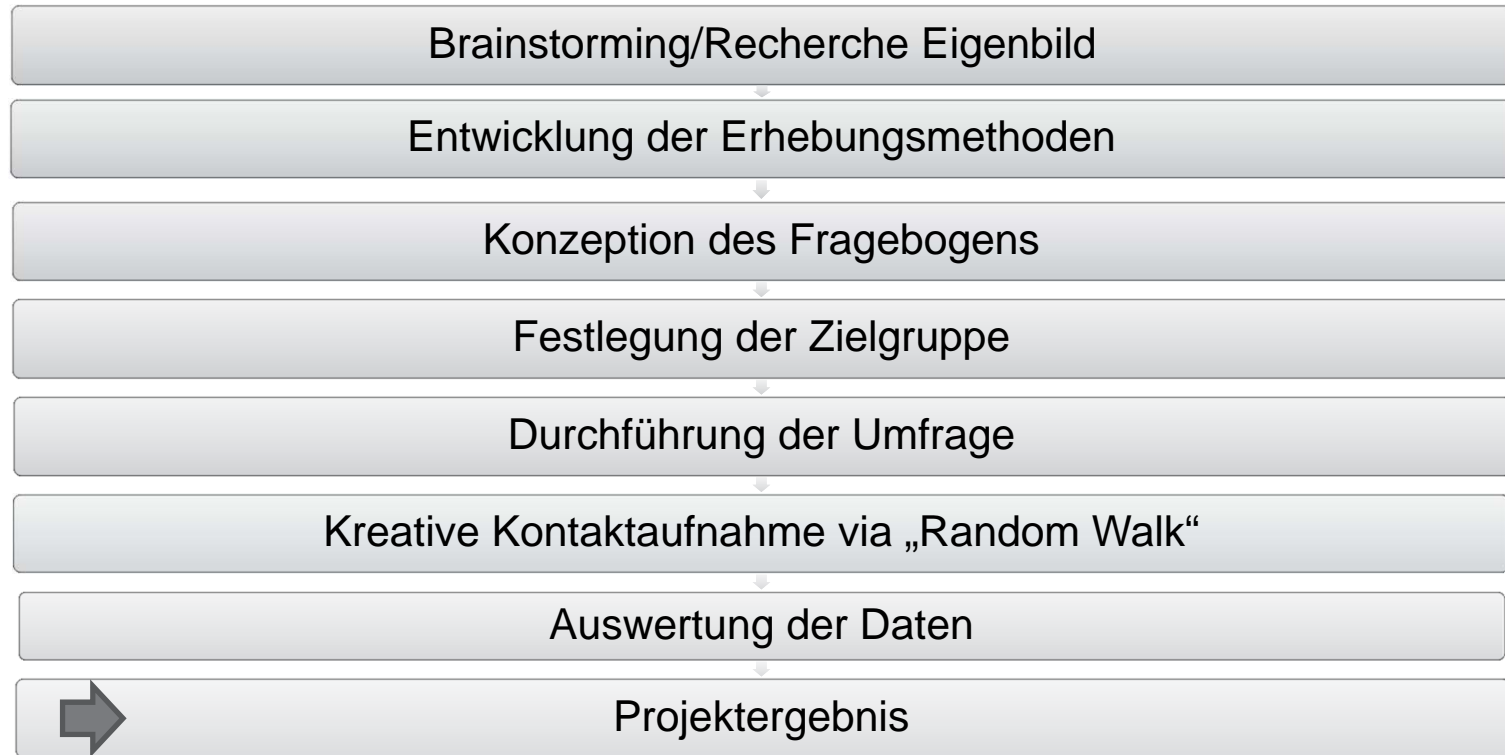


Nora
Beutel

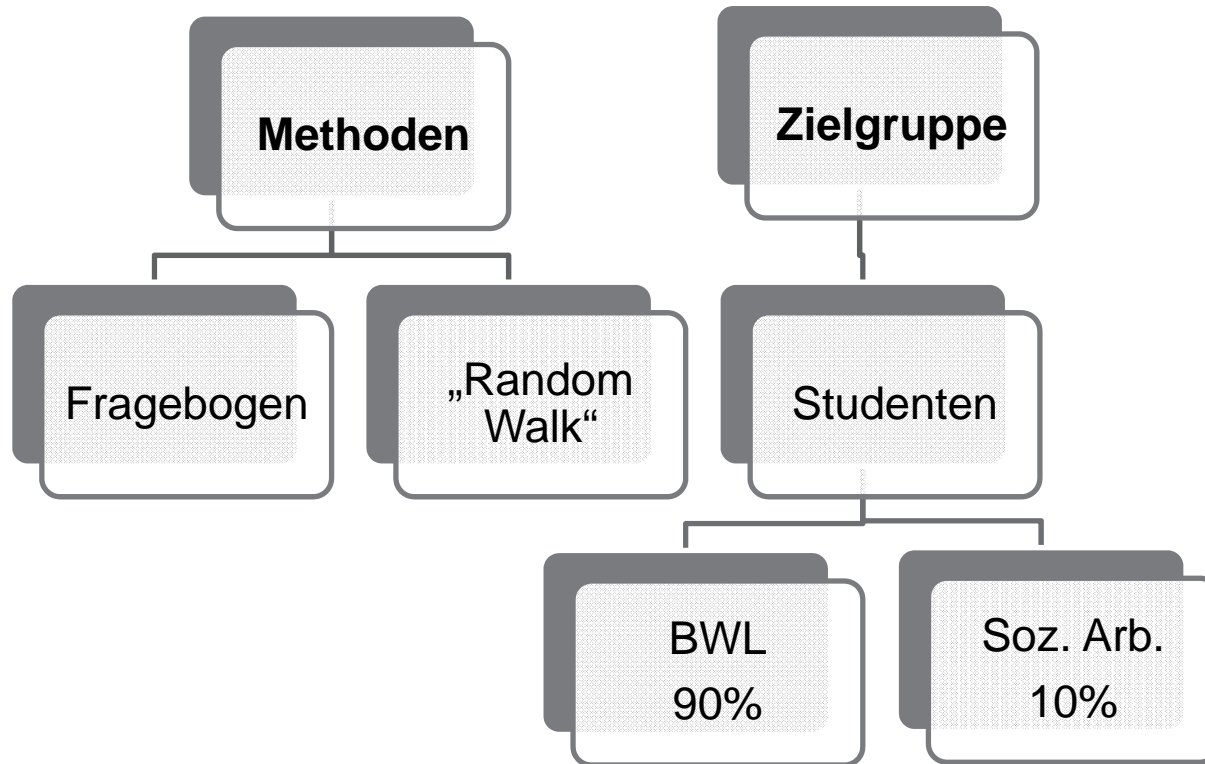
2. VORGEHENSWEISE

VORGEHENSWEISE I





VORGEHENSWEISE II



3. HYPOTHESENAUFSTELLUNG

Öffentlichkeit

- Probleme beim Transport
- Umweltverschmutzung, Lärm, Staus
- Schlechte Infrastruktur
- Schlechte Arbeitsbedingungen/ Minderwertige Jobs

Rolle

- Transport

*Quelle: Strategiepapier 1.2, Themenkreis Image der Logistik aus der Bundesvereinigung der Logistik, Seite 7, Stand 23.02.2016

HYPOTHESEN

„Der Wirtschaftszweig Logistik wird als **wenig attraktive Arbeitsstelle** gesehen“

„Der Begriff Logistik löst ein **eher negatives Gefühl** aus“

„Das **Image** der Logistik ist **grundsätzlich schlecht**“

HYPOTHESEN

„Logistik ist in den Medien **nicht stark präsent**“

„Die **Bedeutung** der Logistik für ein Unternehmen ist **eher negativ**“

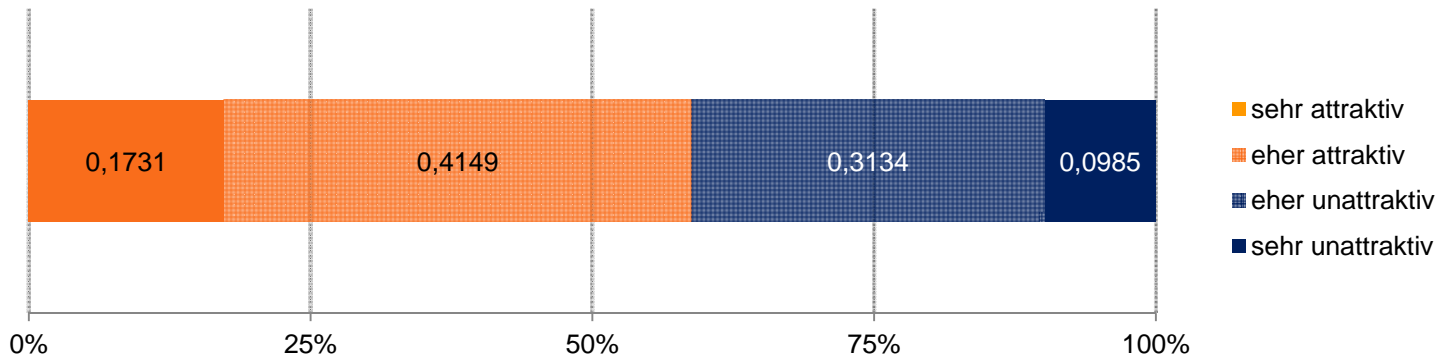
„Ein Großteil der Befragten hat **keine genaue Vorstellung**
von dem Begriff Logistik“

4. AUSWERTUNG FRAGEBOGEN

AUSWERTUNG - FRAGEBOGEN

„Der Wirtschaftszweig Logistik wird als wenig attraktive
Arbeitsstelle gesehen“

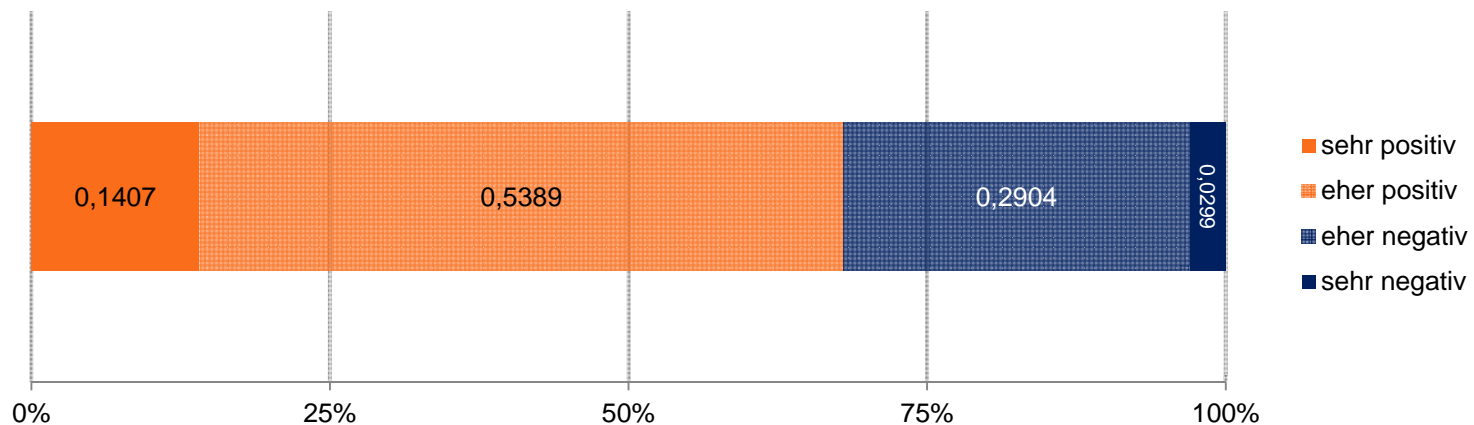
Bewerten Sie die folgenden Wirtschaftszweige hinsichtlich
ihrer Attraktivität als zukünftige Arbeitsstelle



AUSWERTUNG - FRAGEBOGEN

„Der Begriff Logistik löst ein eher negatives Gefühl aus“

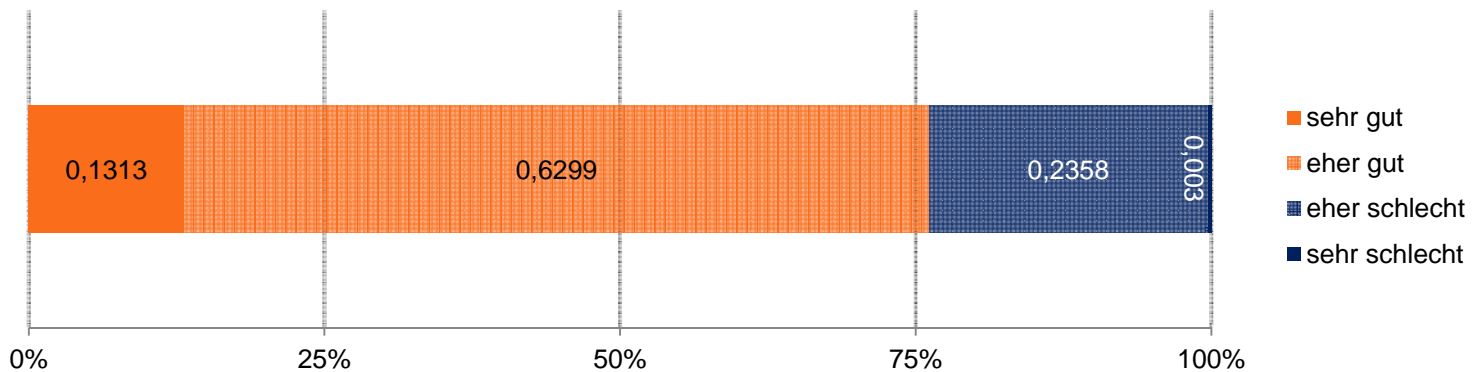
Lösen die folgenden Wirtschaftszweige eher ein positives oder ein negatives Gefühl bei Ihnen aus?



AUSWERTUNG - FRAGEBOGEN

„Das Image der Logistik ist grundsätzlich schlecht“

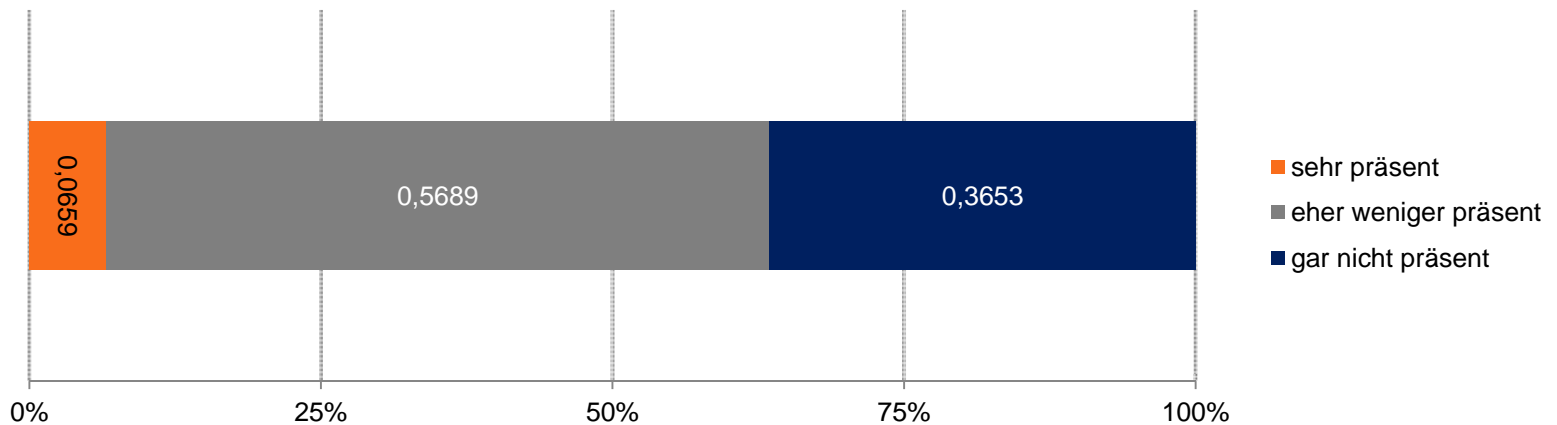
Welches Image haben die folgenden Wirtschaftszweige für Sie?



AUSWERTUNG - FRAGEBOGEN

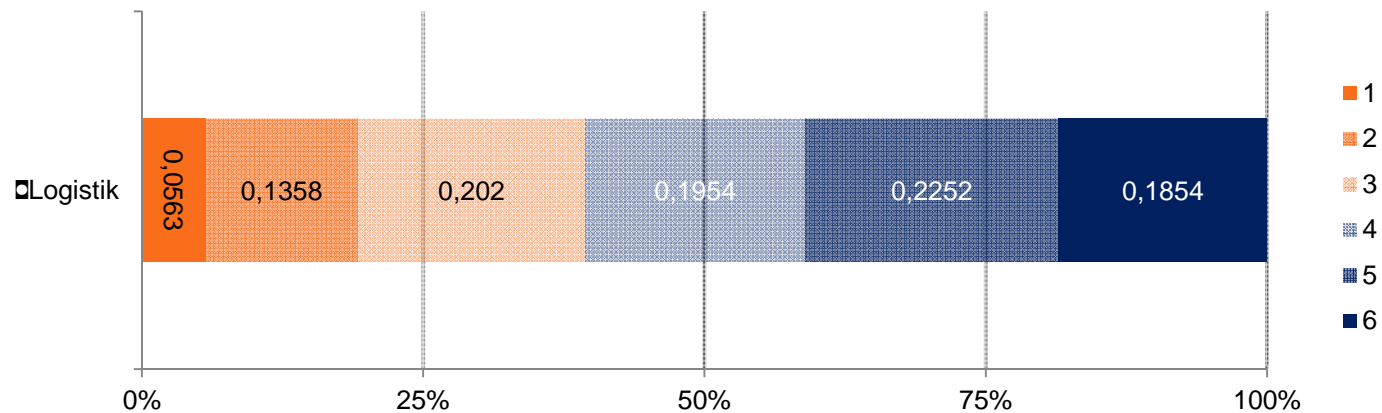
„Logistik ist in den Medien nicht stark präsent“

Wie präsent sind die folgenden Wirtschaftszweige für Sie in den Medien?

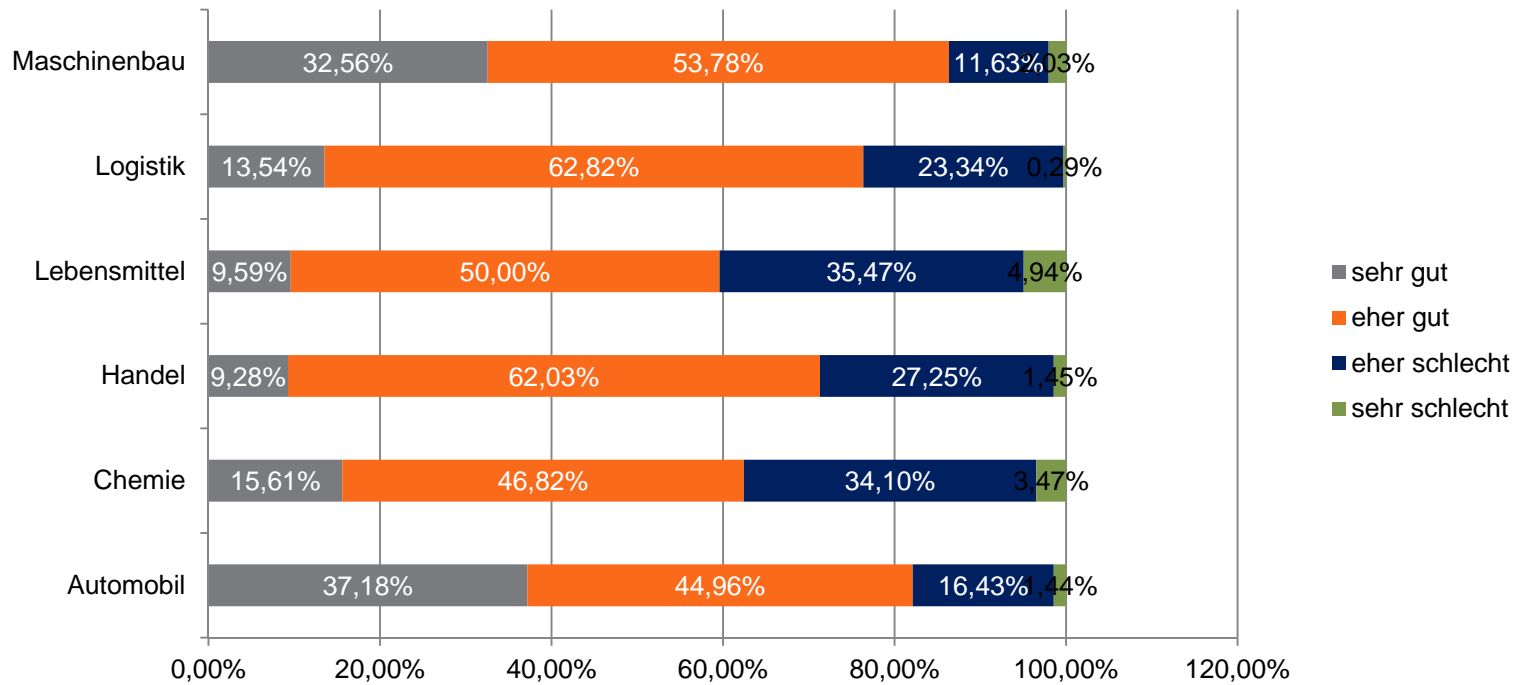


„Die Bedeutung der Logistik für ein Unternehmen ist eher negativ“

Erstellen Sie eine Rangliste folgender Unternehmensbereich hinsichtlich ihrer Bedeutung in einem Unternehmen.

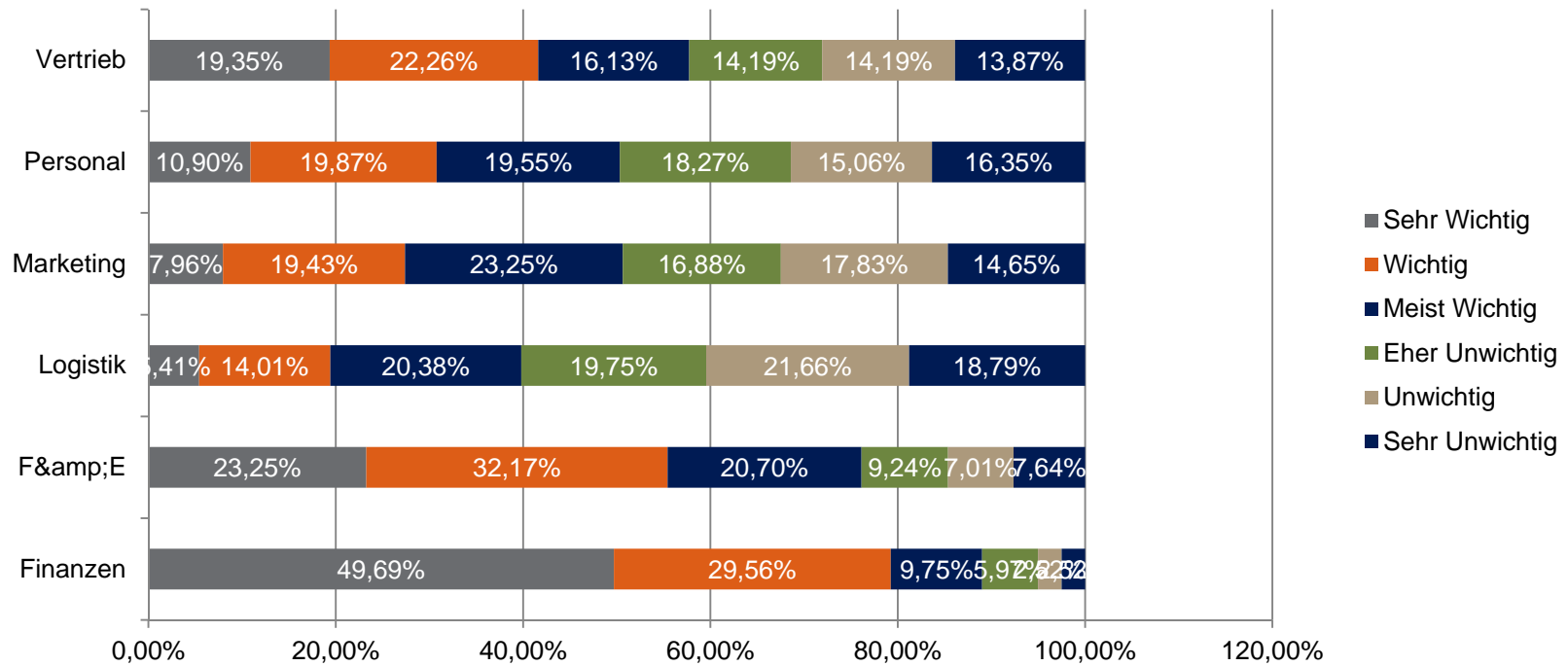


5: Welches Image haben die folgenden Wirtschaftszweige für Sie?



AUSWERTUNG - FRAGEBOGEN

11: Erstellen Sie eine Rangliste folgender Unternehmensbereich hinsichtlich ihrer Bedeutung in einem Unternehmen.



AUSWERTUNG - FRAGEBOGEN

Logistik als unwichtigster Unternehmensbereich im Vergleich
-Mittelwert 3,95 -

Finanzen als wichtigster Unternehmensbereich im Vergleich
-Mittelwert 1,90-

Weitere Bereiche: Finanzen, Forschung & Entwicklung, Marketing,
Personal, Vertrieb

Eine Steigerung der Medienpräsenz könnte das Image der Logistik weiter erhöhen.

Trotz guter Werte bei Attraktivität und Image wird Logistik als eher unwichtig angesehen.

→ Fazit: Gezielter Einsatz von Medien und PR Konzepten um Know-How zu erweitern und somit die Wichtigkeit der Logistik zu stärken

5. AUSWERTUNG

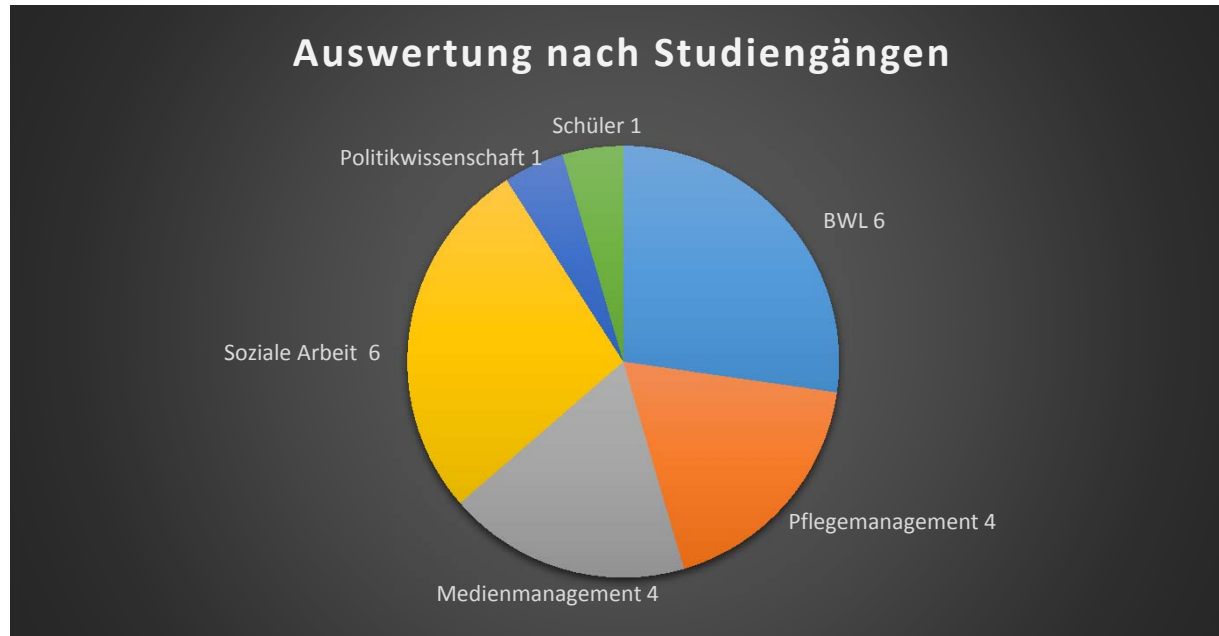
KREATIVE METHODE

AUSWERTUNG KREATIVE METHODE

Visualisierung des Begriffs „Logistik“

Umfang der Befragten: 22 Ergebnisse

2



2

Hier bitte eine Kreisdiagramm (zb.)

Viktoria; 25.06.2016

AUSWERTUNG KREATIVE METHODE

Bündelung nach Komplexität:

**schlicht/ simpel *kaum kreativ *kreativ / komplex*

Bündelung nach Clustern:

- *reiner LKW*
- *Transportkette / Lieferkette*
- *Lageraktivität / Regal*
- *Güter / Pakete*
- *kein Cluster*

3



Mehrzahl (14) assoziiert LKW sowie Transport- und Lieferkette (sichtbare Prozesse)

- 3 vlt. auf zwei spalten aufteilen siehe nachfolgende Folie
Viktoria; 25.06.2016

Erkenntnisse:

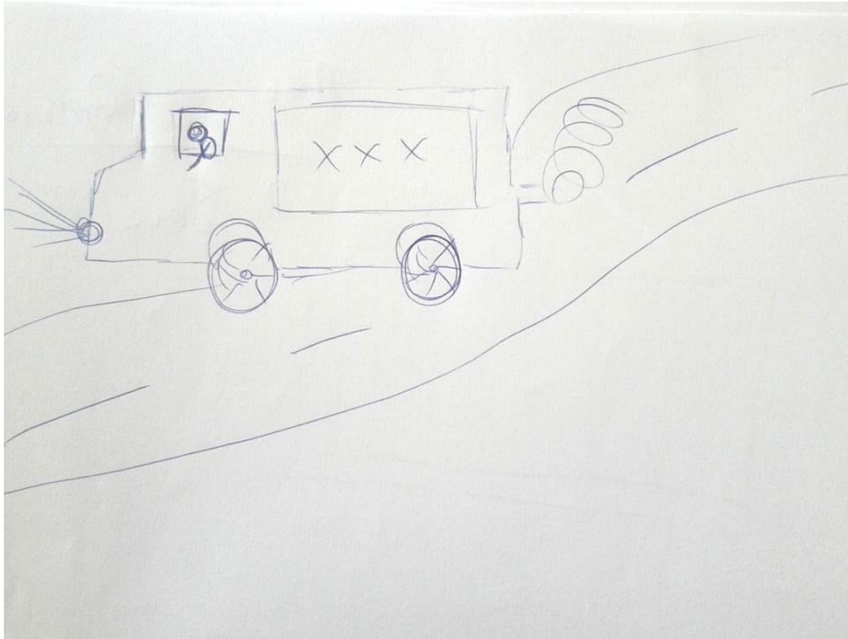
3

- ✓ Unabhängigkeit vom Studiengang wurden logistische Prozesse gezeichnet (z.B.: Supply Chain, interne Prozesse)
- ✓ Keine auffällige Häufung unter bestimmten Studiengängen (kein Klischeedenken)
- ✓ Unterschiedliche Qualität / Komplexität der Ergebnisse

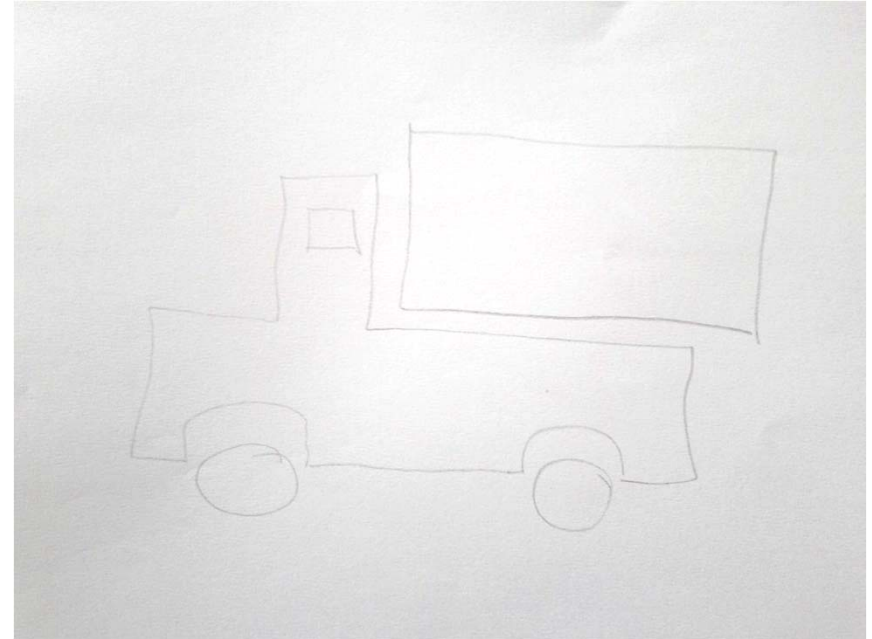
- 3 vlt. auf zwei spalten aufteilen siehe nachfolgende Folie
Viktoria; 25.06.2016

AUSWERTUNG - KREATIVMETHODE

“Schlicht - Simpel“

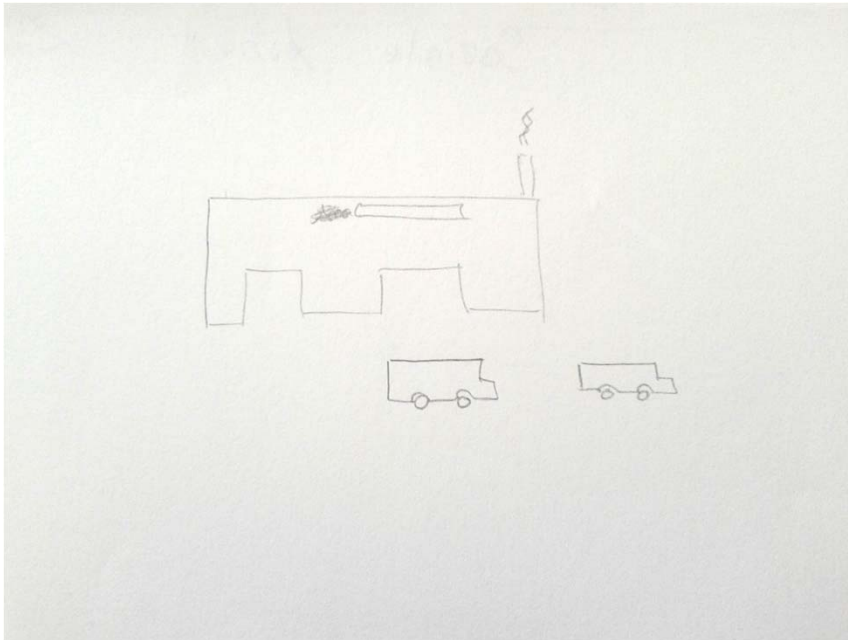


Pflege- & Gesundheitsmanagement
Cluster: Reiner LKW

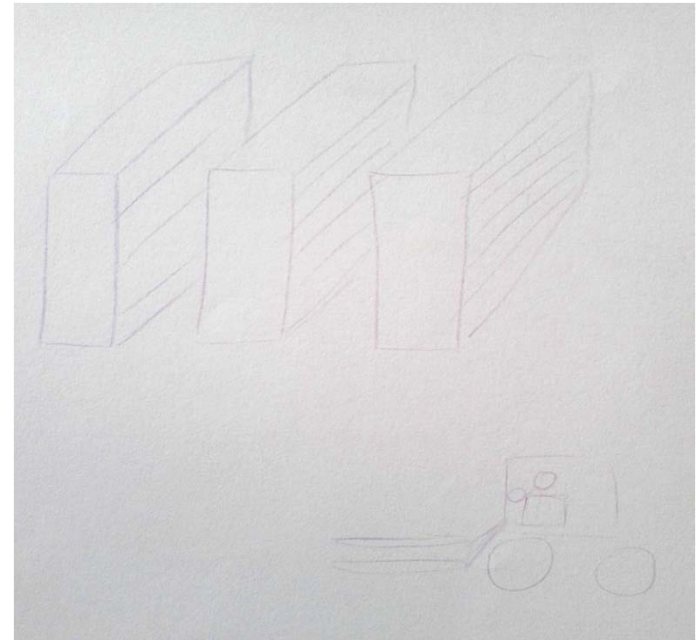


Betriebswirtschaft
Cluster: Reiner LKW

“Kaum kreativ“

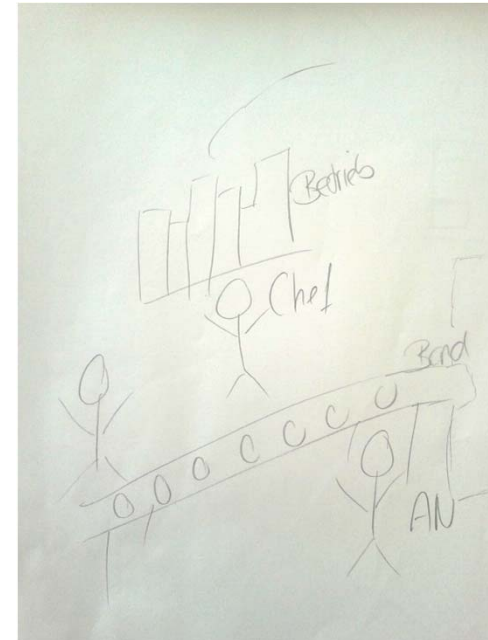
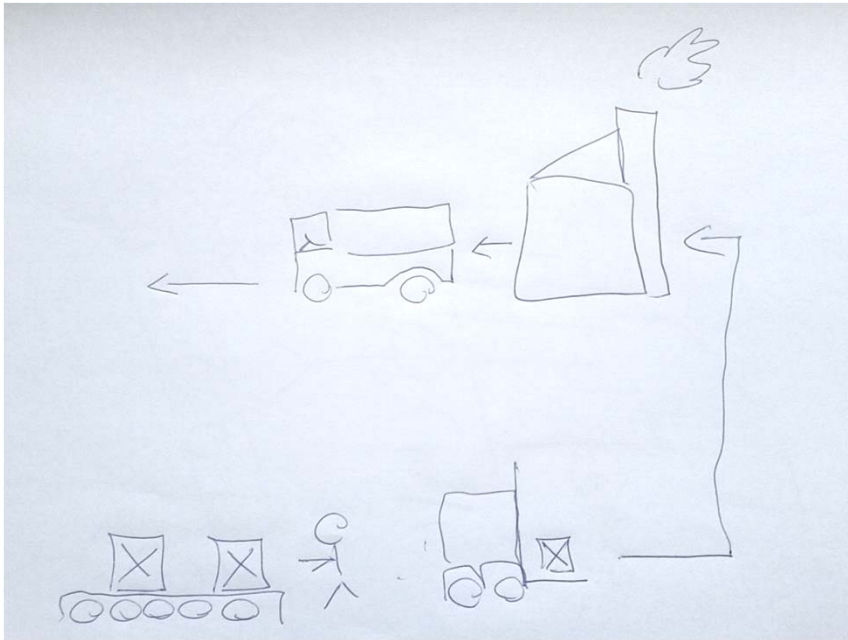


Soziale Arbeit
Cluster: Transportkette / Lieferkette



Soziale Arbeit
Cluster: Lagerprozess / Regal

“Kreativ - Komplex“



Medienmanagement

Cluster: Transportkette / Lieferkette

Pflege- & Gesundheitsmanagement

Kein eindeutiges Cluster

6. KONZEPTIDEEN

- 1 Bundesweite Kooperation mit Hochschulen
- 2 Erhebung des Eigenbildes
- 3 Schulkooperationen
- 4 Kampagne „Wir sind Logistik“
- 5 Kampagne „Arbeitsplätze in der Logistik“

KONZEPTIDEEN

Beispiel:



7. FAZIT

FAZIT

- Grundsätzlich hat die Logistik in der Öffentlichkeit kein schlechtes Bild.
- Sie ist nur **nicht ausreichend präsent**.
 - unzureichende Abgrenzung der Logistikbereiche
 - geringe Medienpräsenz
- Logistik trotz allem ein **attraktiver Arbeitgeber**
- Jedoch sollt dringend mehr unternommen werden, um das Allgemeinwissen über die Logistik zu verbessern.
 - Konzepte (Kampagne, Schulkooperationen, etc..)