

Logistik-Indikator

Ergebnisse 2005-Q1 bis 2017-Q3

Prof. Dr. Timo Wollmershäuser

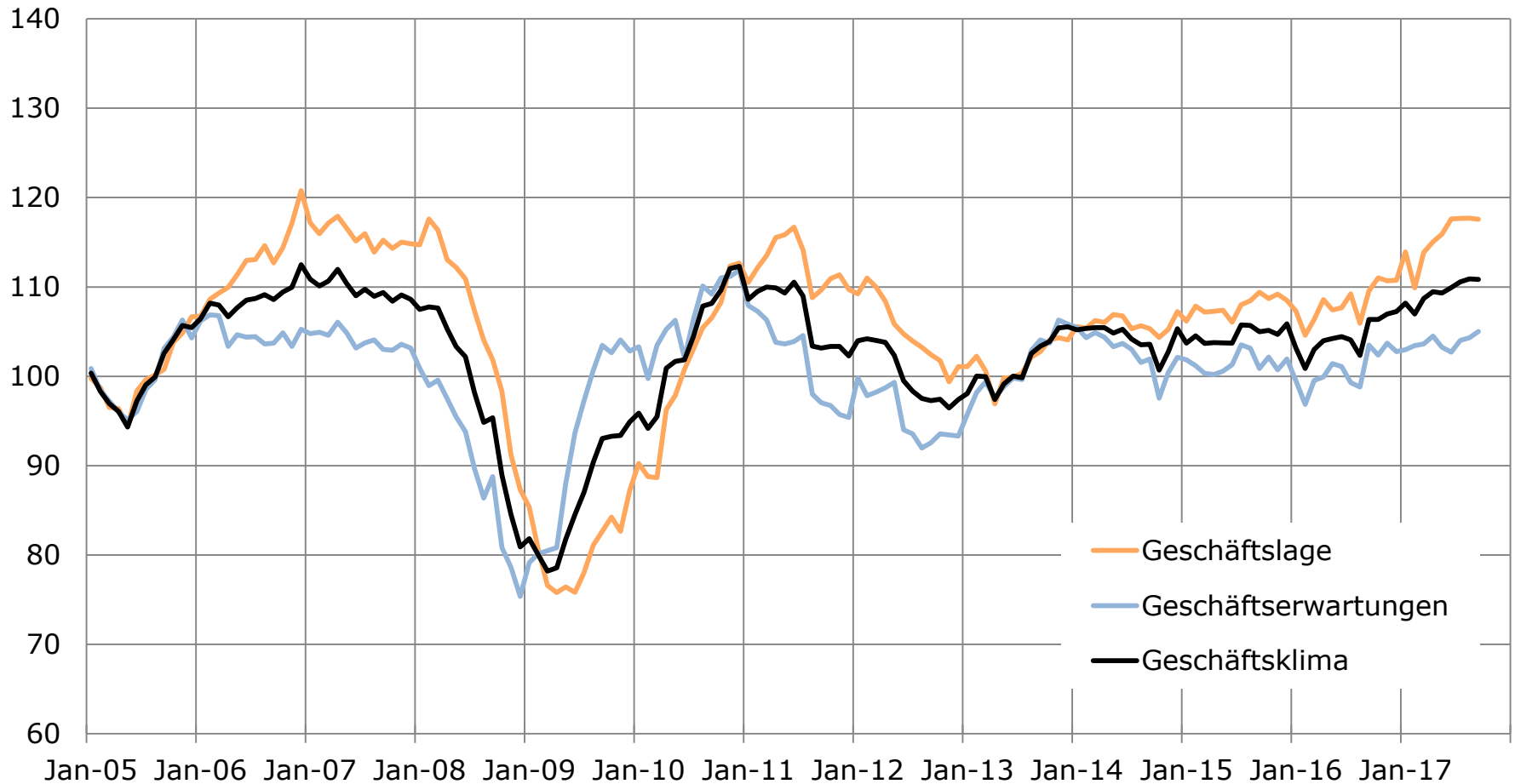
Przemyslaw Brandt

ifo Institut

ifo Zentrum für Konjunkturforschung und Befragungen

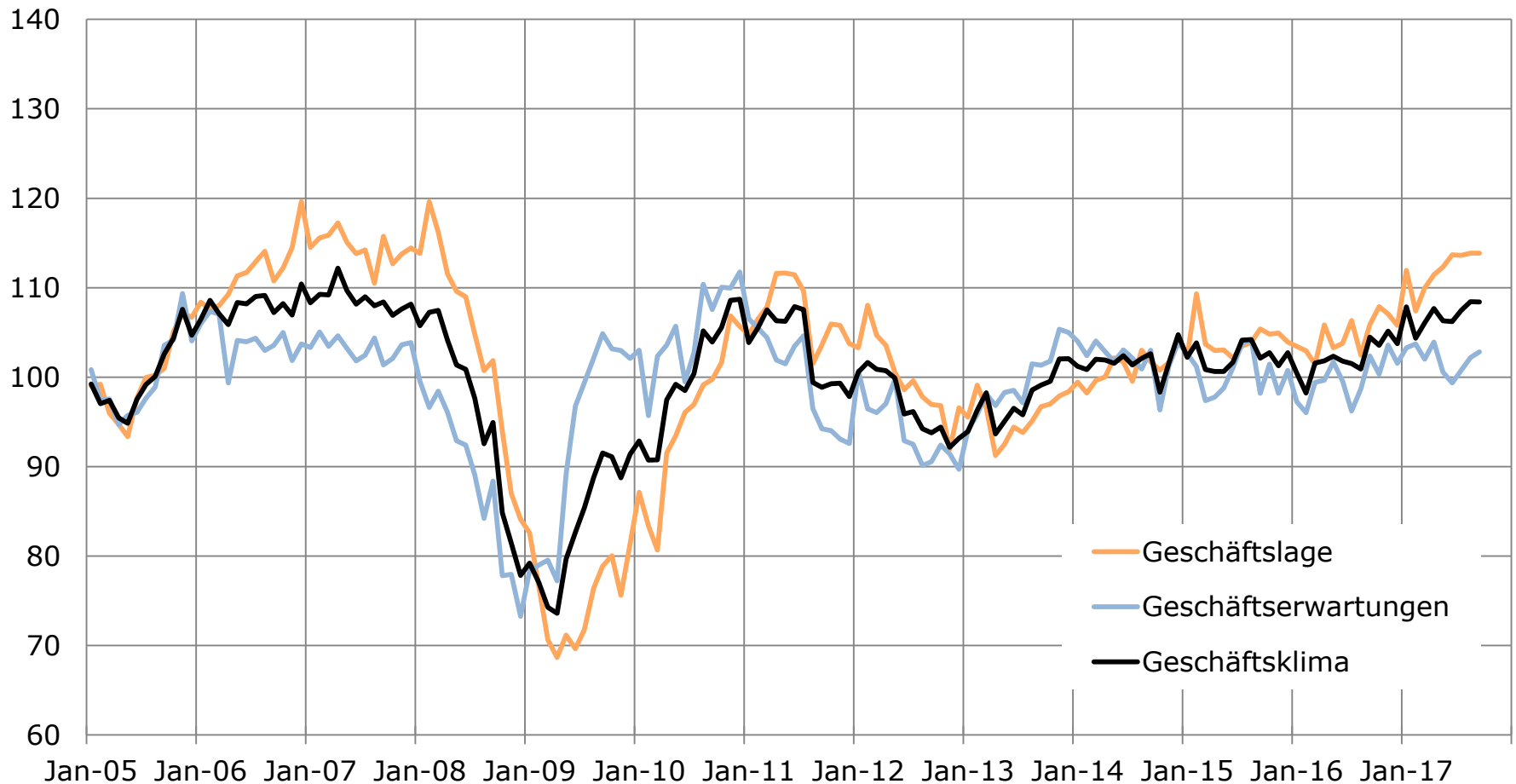


Index



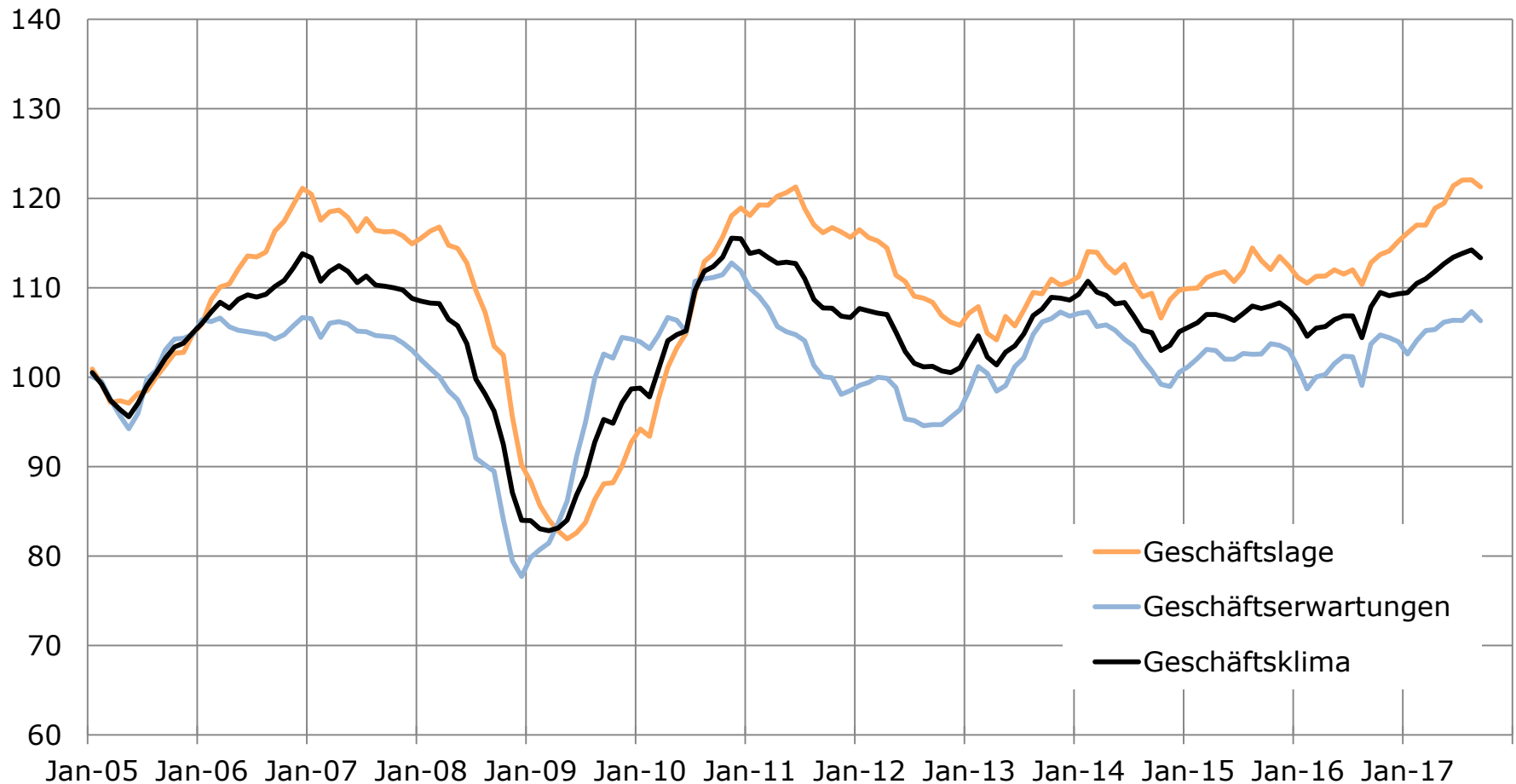
Teilindikator „Logistikdienstleister“

Index

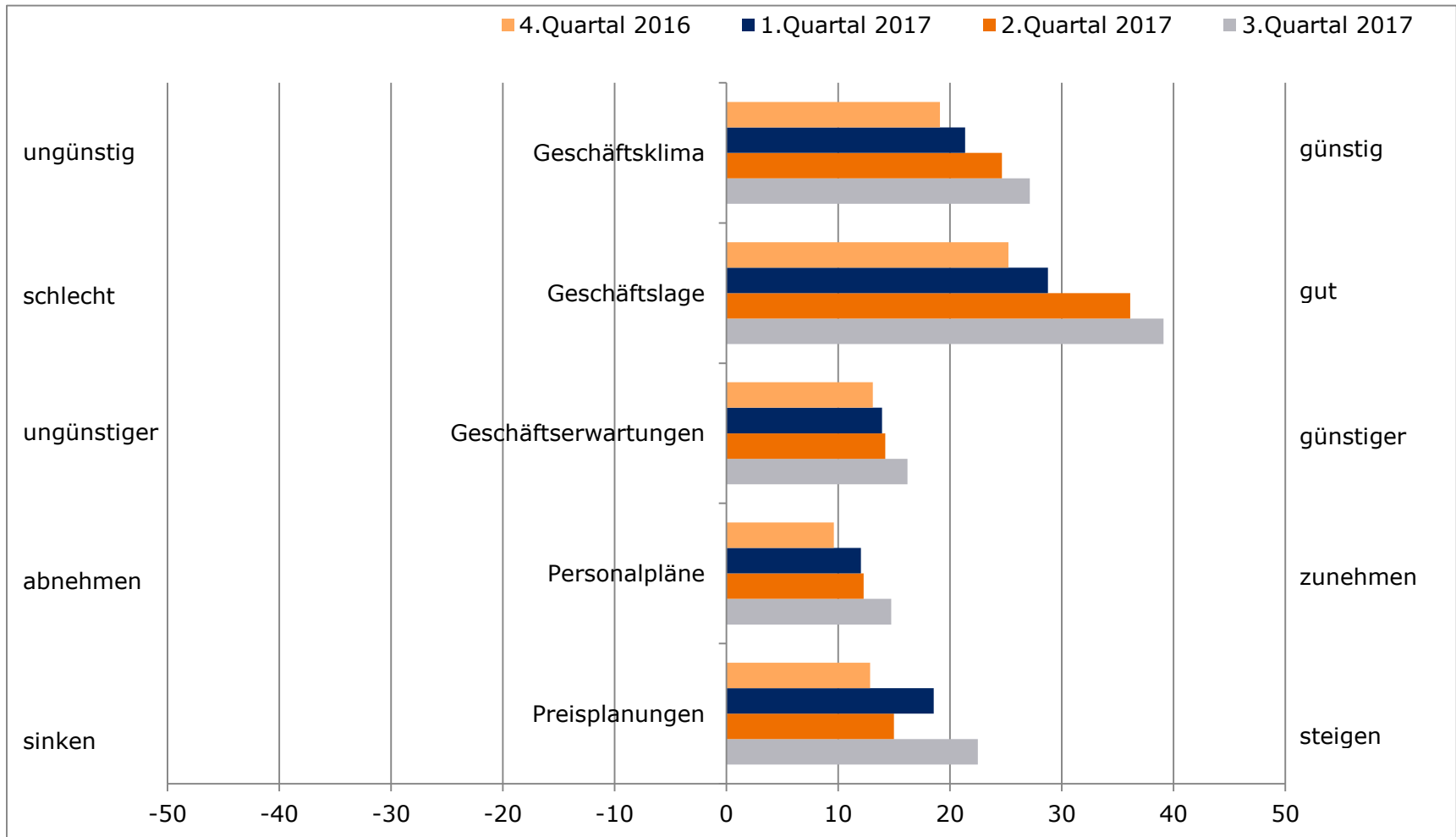


Teilindikator „Industrie und Handel“

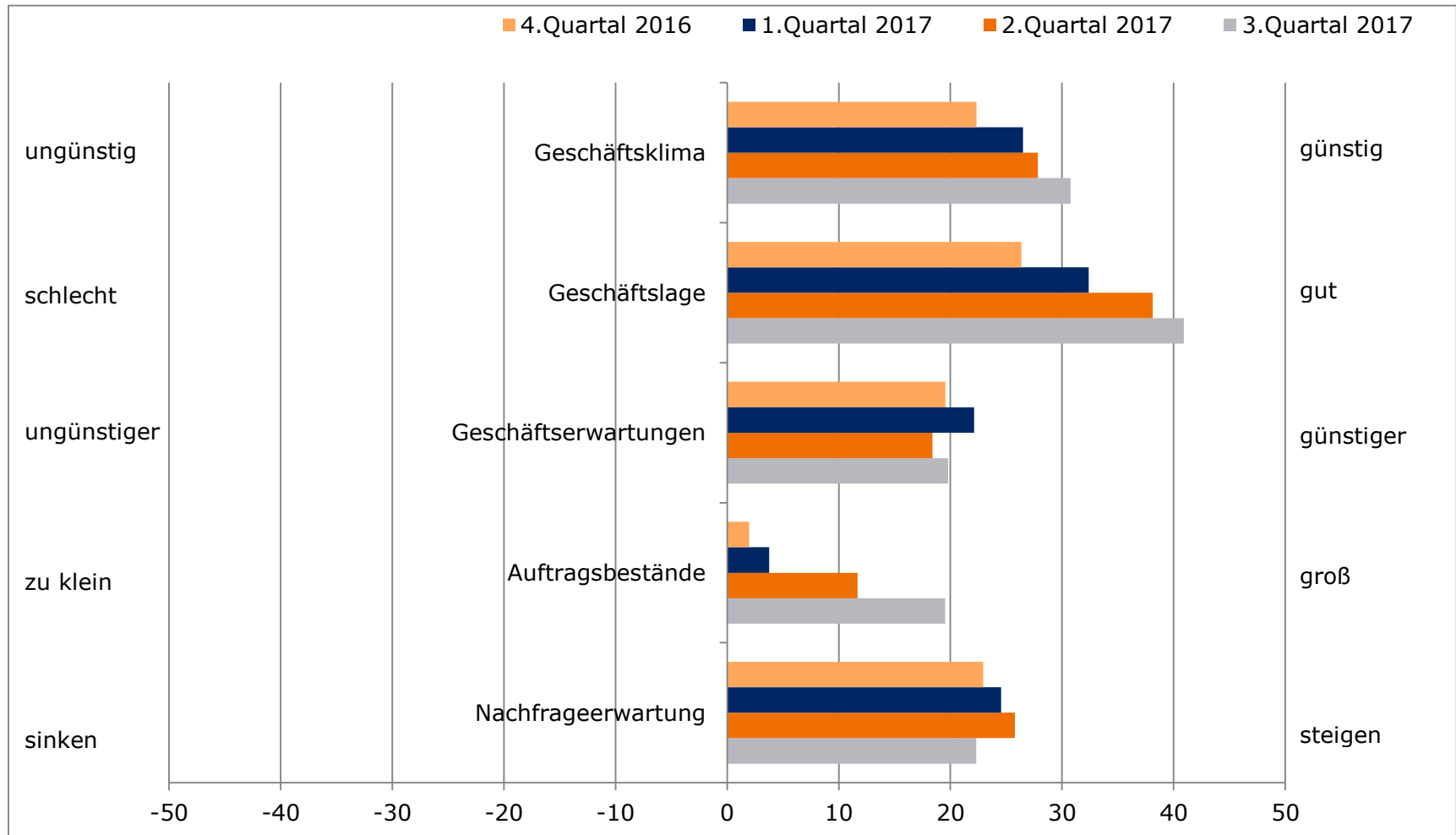
Index



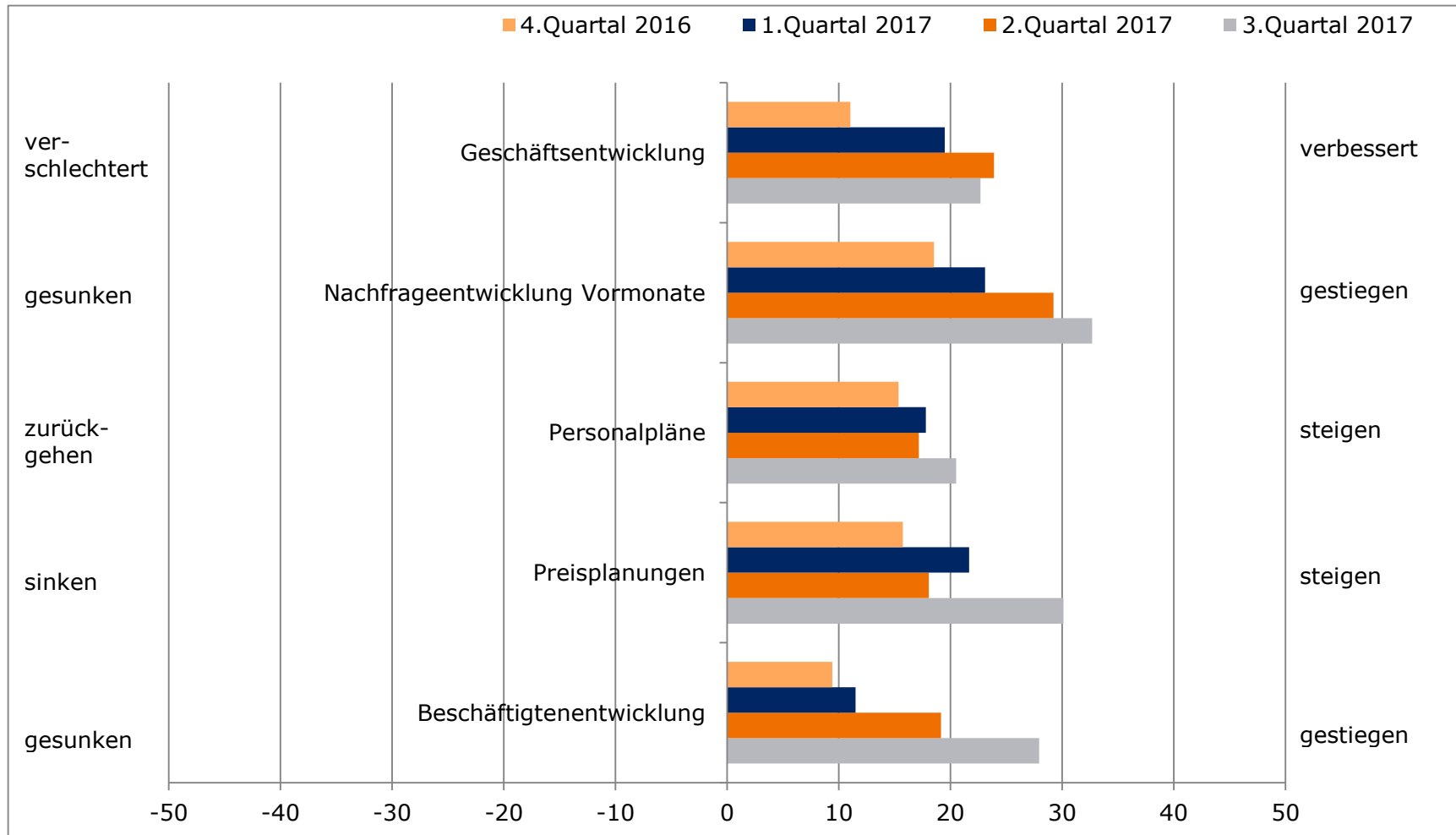
Logistikwirtschaft - Quartale



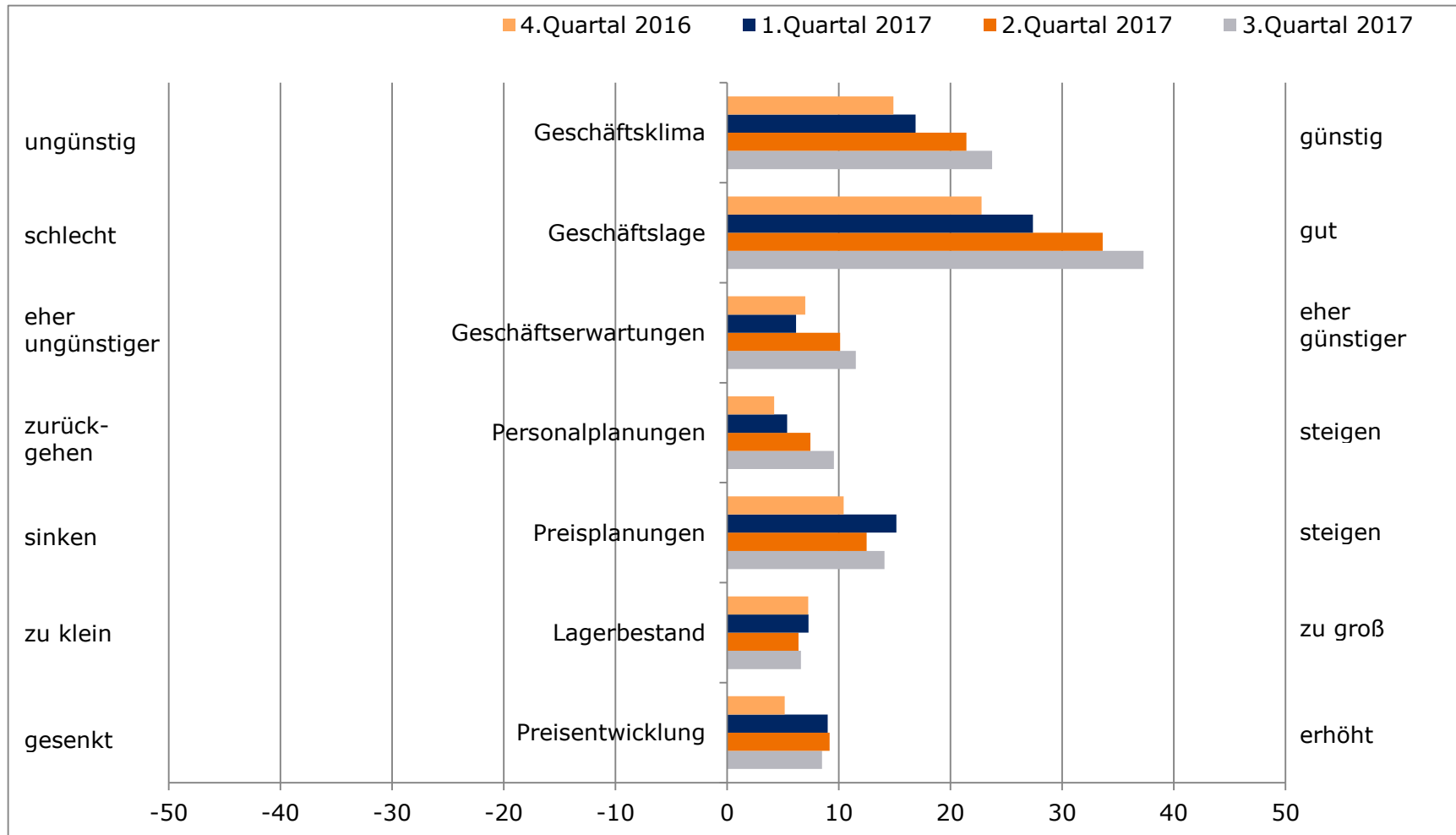
Logistikdienstleister- Quartale (Abbildung 1)



Logistikdienstleister- Quartale (Abbildung 2)



Industrie und Handel – Quartale



- Der Logistik-Indikator wird vom ifo Institut im Auftrag der Bundesvereinigung Logistik e.V. berechnet. Er geht aus den monatlichen Konjunkturumfragen für den Zeitraum ab 2005 hervor. Zur Ermittlung des Indikators werden mehr als 4.000 Antworten von Anbietern von Logistikleistungen (60% Güterverkehr (ohne Luftfracht); 40% Speditionen und Logistik) bzw. von Unternehmen aus den Bereichen des Verarbeitenden Gewerbes (66%) und des Handels (Großhandel: 17%; Einzelhandel: 17%) als Anwender von Logistikleistungen herangezogen. Der Gesamtindikator wird zu gleichen Teilen aus den Ergebnissen der Anbieter und der Anwender berechnet.
- Das Fragensdesign zielt auf die konjunkturelle Beurteilung der aktuellen Geschäftssituation, den Entwicklungen in den letzten Monaten und den Erwartungen in den kommenden Monaten ab. In der Regel stehen den Befragungsteilnehmern je Frage drei Antwortalternativen zur Wahl, die sich jeweils als positiv-expansiv, durchschnittlich-neutral und negativ-kontraktiv kennzeichnen lassen. Aus den Prozentanteilen positiv-expansiver und negativ-kontraktiver Antworten wird ein Saldo gebildet. Entsprechend kann der Saldo Werte zwischen -100 (alle Unternehmen haben eine negativ-kontraktive Antwort gegeben) und +100 (alle Unternehmen haben eine positiv-expansive Antwort gegeben) annehmen. Bei einem Saldenwert von 0 halten sich negative und positive Antworten die Waage.
- Sämtliche Fragen beziehen sich auf eine jahreszeitlich übliche Einschätzung. Zusätzlich werden alle berichteten Zahlen mit einem statistischen Standardverfahren zur Saisonbereinigung (X13-ARIMA-SEATS) von dem verbleibenden saisonalen Muster bereinigt.